



OPOCZNO **impressions**
twoja przestrzeń w dobrym stylu

Kolekcje 30×60



01

POSITO

→ 07



02

TILIAN

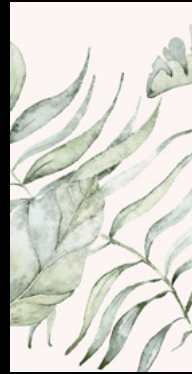
→ 11



03

MEET ME

→ 15



04

MOTTI LEAF

→ 19



05

SILVER WISH

→ 23



06

TRIANA

→ 27



07

VELEZ

→ 31



08

STONE HILLS

→ 35



09

WILMI

→ 39



10

GINEVRA

→ 43



11

SENSUELLA

→ 47



12

PARMINA

→ 51



13

FIRST ROW

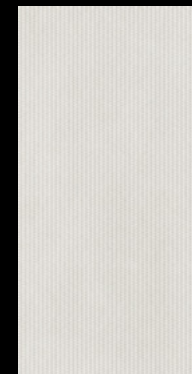
→ 55



14

FARISA

→ 59



15

DURIN

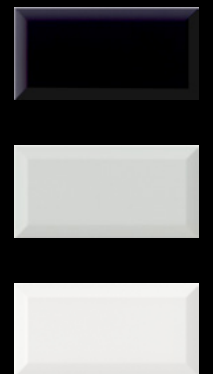
→ 63



16

METALIKO

→ 67



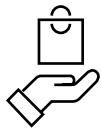
17

METRO STYLE

→ 71

impressions

twoja przestrzeń w dobrym stylu



17 NOWYCH KOLEKCJI W OPTYMALNYCH FORMATACH

Organiczne wzory, poszukiwane beże, trendowe linearne struktury, oryginalne kamienie i cementy, dekoracyjne mozaiki



DESIGN DLA WYMAGAJĄCYCH KLIENTÓW

w dobrej cenie



SELEKTYWNA OFERTA

dla kanału tradycyjnego



NATURALNE MATERIAŁY

płytki ceramiczne naturalne i bezpieczne
- wykonane z piasków, glin i krzemów.



W PAKIECIE DO KAŻDEJ KOLEKCJI

PORADY DLA KLIENTÓW NA WWW.OPOCZNO.EU:

- rekomendacje kolorystyki uzupełniającej kolekcje
- moodboardy aranżacyjne
- artykuły z poradami architektów



impressions

Połysek, załamania światła, dotyk, miękkość, wyrazista siła. Spokój, wyciszenie, energia.

17 wzorów Opoczno Impressions. Zaprojektowanych dla Ciebie. Autorki Marcelina Skupińska i Karolina Kaczor stworzyły różnorodne kolekcje. Każda z nich budzi inne odczucia. Każda zbuduje inne wnętrze, bo każdy z nas jest inny. Wybierz swój własny sposób. To Twoja przestrzeń.



POSITIO



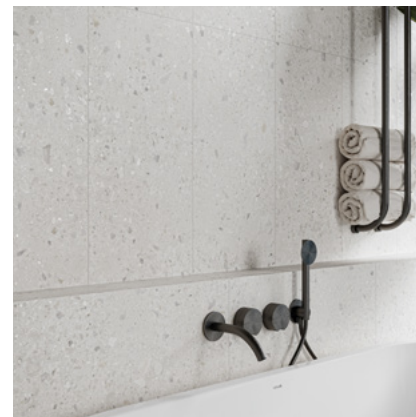
VELEZ



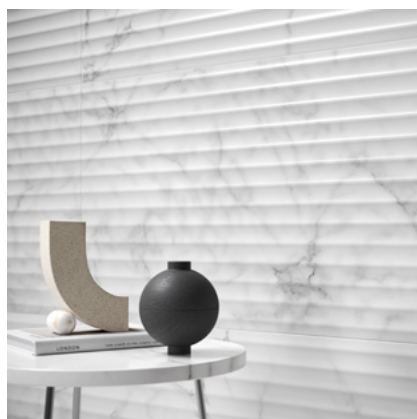
TILIAN



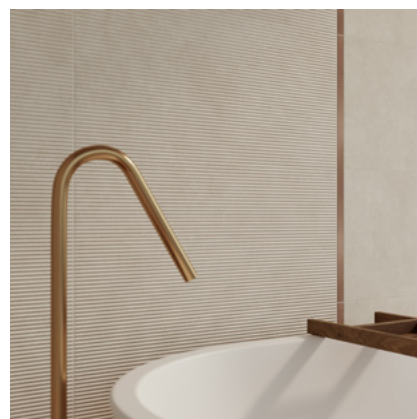
MEET ME



MOTTILEAF



SILVER WISH



TRIANA



GINEVRA

STONEHILLS



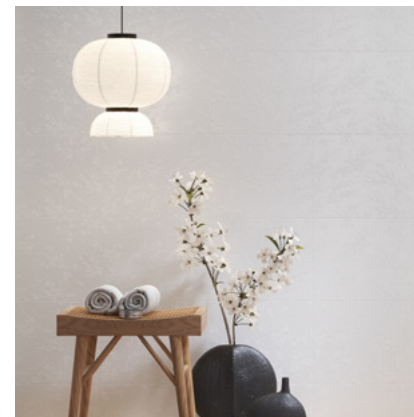
WILMI



FIRST ROW



FARISA



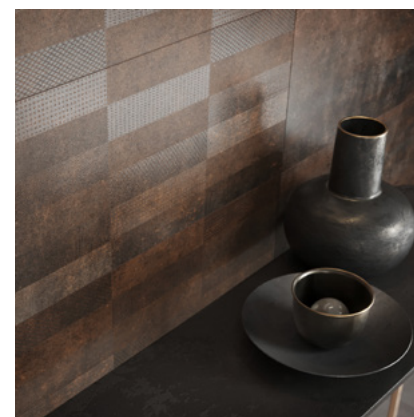
SENSUELLA



PARMINA



DURIN



METALIKO



29,8 × 59,8

POSITO



impressions

POSITO

Kolekcja **POSITO** – powiew nowoczesności oparty na motywie terazzo, zakorzenionym we włoskich tradycjach. Kolekcja jednocześnie zmysłowa i pełna elegancji, obok której nikt nie przejdzie obojętnie.

Baza – płytki ceramiczne w formacie 29,8 × 59,8 cm – utrzymana jest w kolorystyce cementu. Nawiązuje do terazzo z efektem rozsypanych, drobnych kamyczków o różnorodnych wielkościach i kształtach, które dodatkowo mienią się kolorami, bieli, szarości, grafitu i brązów. Płytki strukturalna o linearnym wzorze potęguje efekt zabawy fakturą i kształtem. Całość uzupełnia miedziana listwa, która nadaje łazience szyku i wyrafinowanej elegancji. Płytki gresowa o tym samym wzorze terazzo pozwala na wykreowanie wnętrza w trendzie total look.

Różnorodne barwy płatków zatopionych w ceramicznej masie dają szerokie możliwości aranżacji łazienki. Białe elementy wyposażenia i dekoracje rozświetlą, a tym samym optycznie powiększą przestrzeń. Stawiając na białe i brązy ocieplimy pomieszczenie. Dodatki w kolorystyce złota i miedzi są propozycją dla zwolenników aranżacji glamour.



POSITO

29,8 × 59,8



POSITO grys matt rect /

29,8 × 59,8
NT1236-003-1



POSITO grys structure matt rect /

29,8 × 59,8
NT1236-004-1



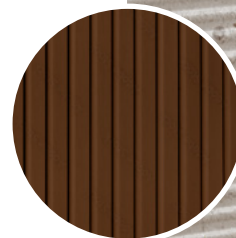
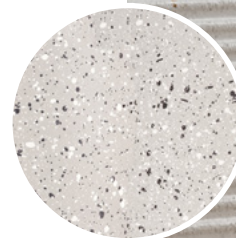
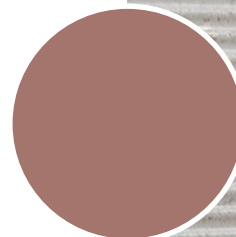
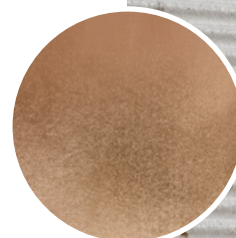
METAL copper matt border /

2 × 59,8
OD987-003



POSITO grys matt rect /

59,8 × 59,8
NT1236-001-1



rekomenowana
kolorystyka
uzupełniająca
kolekcję





29,8 × 59,8

TILIAN



impressions

TILIAN

TILIAN to przede wszystkim różnorodność doskonale skomponowanych faktur w stonowanej kolorystyce. Punktem wyjścia dla kolekcji jest oryginalna grafika kamienia o nasyconym wzorze.

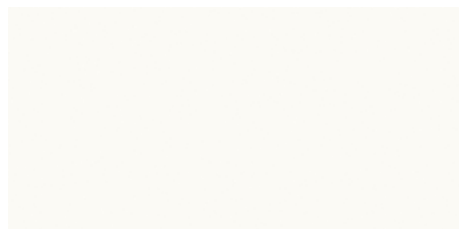
Bazą jest płytką gresową w formacie kwadratu 59,8 × 59,8 cm, której niezwykły kamienny rysunek jest bardzo naturalny, a jednocześnie wyróżniający się. Z odcieniami szarości, drobnymi kamyczkami i strukturą żył tworzy powierzchnię o przeróżnych tonacjach. Zestawiona jest z białą płytką o strukturze, którą tworzą gęste, ceramiczne pasy (29,8 x 59,8 cm) oraz gładką, białą płytką podstawową o satynowej powierzchni. Dekoracyjny sznyt nadaje kolekcji mozaikę, gdzie białe elementy podkreślone są kamiennym motywem. Kolekcję uzupełnia grafitowa matowa listwa (1 × 59,8 cm).

Siłą kolekcji są różnorodność wzorów i faktur, które mogą być zestawiane ze sobą w różny sposób. Ta różnorodność jest doskonałym tłem dla stonowanych, gładkich dodatków w monochromatycznych kolorach i pozwoli osiągnąć efekt intrygującego wnętrza.



TILIAN

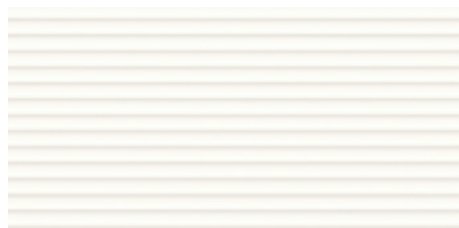
29,8 × 59,8



PS800 white satin rectified /

29,8 × 59,8

NT1090-003-1



PS820 white structure satin rect /

29,8 × 59,8

NT1245-004-1



METAL graphite border matt /

1 × 59,8

NT1245-005



TILIAN grys mosaic satin /

29,7 × 37,2

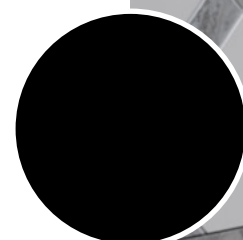
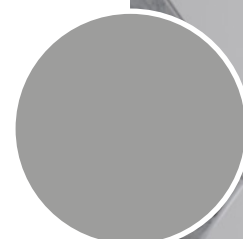
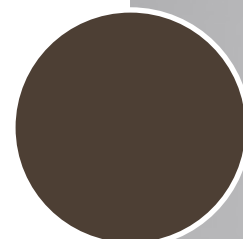
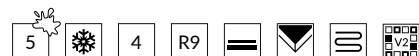
ND1245-006



TILIAN grys matt rect /

59,8 × 59,8

NT1245-001-1



rekomendowana
kolorystyka
uzupełniająca
kolekcję

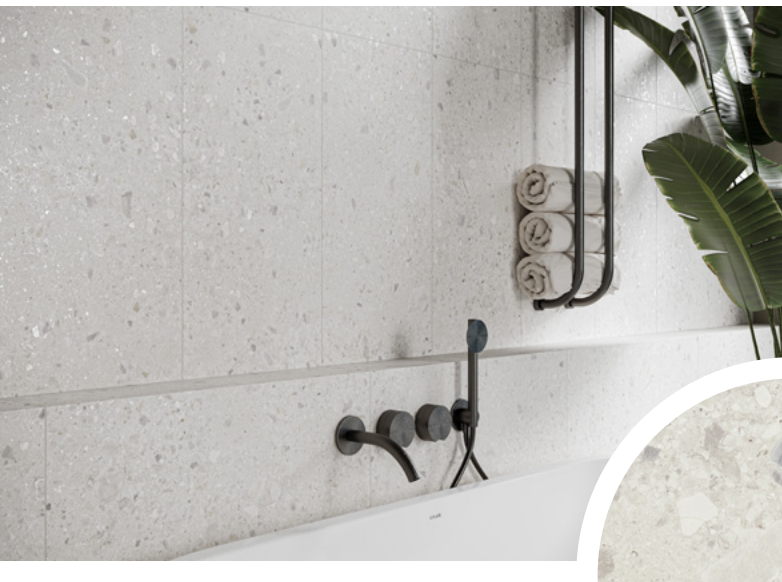


 **opoczno**
1883



29,8 × 59,8

MEET ME



impressions

MEET ME

W bazowej grafice kolekcji **MEET ME** nawiązującej do efektownego terazzo, spotykają się drobne kamyczki różnej wielkości, w stonowanych kolorach o niezwyklej palecie odcieni – od bieli i szarości, do pojedynczych akcentów niebieskiego i beżu. Wzór wypełnia całą powierzchnię płytek wywołując efekt wielowymiarowości i głębi.

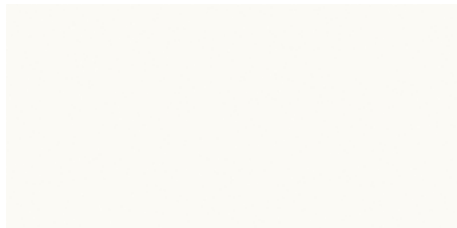
Bazowa płytka terazzo o satynowym wykończeniu (29,8 × 59,8 cm) oraz płytka gresowa (59,8 × 59,8 cm) o tym samym wzorze, stworzy nowoczesny, zmysłowy efekt wnętrza. Zrównoważy go biała satynowa płytka gładka (29,8 × 59,8 cm) oraz srebrna matowa listwa (2 × 59,8 cm), która położona pionowo dopełni wystrój.

Bogactwo wzoru i kolorystyczne akcenty beżu i niebieskiego na płytkach ściennych i podłogowych tworzą doskonałą bazę rozmaitych aranżacji. Kolory są stonowane, dzięki czemu to dodatki zdecydują o tym, jakiego wyrazu nabierze wnętrze. Dzięki przekrojowi barw łazienka z kolekcją **MEET ME** może zmieniać się w zależności od elementów uzupełniających. Pudrowy róż ociepli wnętrze, błękity i szarości nadadzą mu morskiego lub nowojorskiego klimatu, a piaskowe elementy stworzą naturalny efekt.



MEET ME

29,8 × 59,8



PS800 white satin rectified /

29,8 × 59,8

NT1090-003-1



MEET ME grys satin rect /

29,8 × 59,8

NT1247-003-1



METAL silver border matt /

2 × 59,8

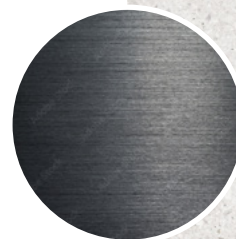
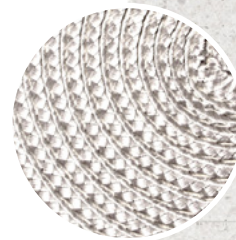
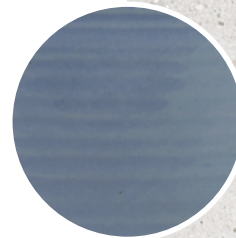
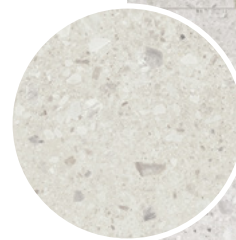
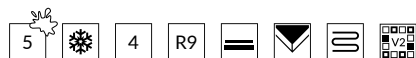
OD987-005



MEET ME grys matt rect /

59,8 × 59,8

NT1247-001-1



rekomendowana
kolorystyka
uzupełniająca
kolekcję

 **opoczno**
1883





29,8 × 59,8

MOTTI LEAF



impressions

MOTTI LEAF

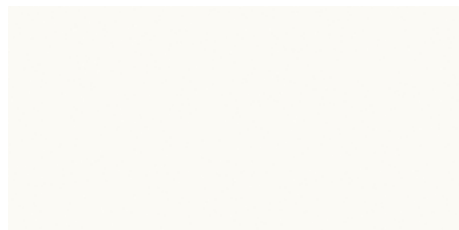
MOTTI LEAF to odpowiedź na trend otaczania się naturą i zachwytu koncepcją biophilic design w wystroju wnętrz. Motywem przewodnim kolekcji są piękne duże, zielone liście w nieoczywistym, malarskim ujęciu. To wyjątkowa propozycja wyróżniająca się naturalnością. Zdecydowany organiczny wzór jest jednocześnie niezwykle lekki.

W kolekcji głównym elementem dekoracyjnym jest płytki z motywem liści o satynowym wykończeniu (29,8 × 59,8 cm), która na ścianie stworzy nieregularny wzór, pełen światła. Kolekcję uzupełnia satynowa płytka bazowa w odcieniu głębokiego beżu, wzbogacona delikatnymi żyłkami (29,8 × 59,8 cm), która zaakcentuje naturalny styl wnętrza. Biała płytka w satynie w tym samym formacie doskonale ją skonstrastuje. Miedziana listwa (1 × 59,8 cm) oraz płytka gresowa o rysunku naturalnego drewna (14,7 × 89 cm) pozwolą stworzyć spójną, naturalną przestrzeń. Motywy tropikalne są akcentem w wystroju wielu nowoczesnych domów - zawsze wyglądają korzystnie, niezależnie od wielkości pomieszczenia i jego stylu.



MOTTI LEAF

29,8×59,8



PS800 white satin rectified /

29,8×59,8

NT1090-003-1



SENSUELLA beige satin rect /

29,8×59,8

NT1242-002-1



MOTTI LEAF white mix satin rect /

29,8×59,8

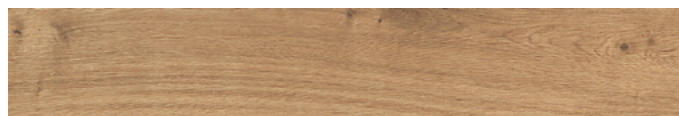
NT1239-001-1



METAL copper mirror border /

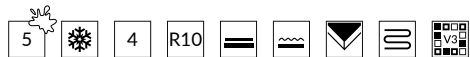
1×59,8

OD987-008

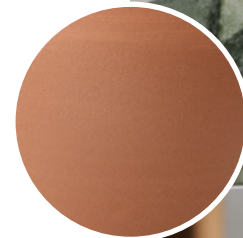
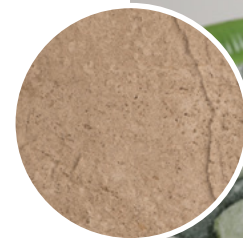


CLASSIC OAK brown / 14,7×89

OP457-009-1



 **opoczno**
1883



rekomendowana
kolorystyka
uzupełniająca
kolekcję

 **opoczno**
1883



29,8 × 59,8

SILVER WISH



impressions

SILVER WISH

Subtelność i klasa to domeny kolekcji **SILVER WISH** wzorowanej na przepięknym kamieniu calacatta statuario. I tak jak nazwa pierwowzoru, tak i sama kolekcja przywodzi na myśl wspaniałe klimaty włoskiej bohemy.

Grafika kamienia na płytce w formacie 29,8 × 59,8 cm jest bogata, a jednocześnie tchnie spokojem. Liczne cienkie i delikatne, szarobiałe żyłki wzoru gęsto przeplatają się ze sobą na białym tle, nadając wnętrzu wrażenie lekkości. Powierzchnia płytki o formacie 29,8 × 59,8 cm z linearną, symetryczną strukturą ceramicznych lameli tonuje kolekcję i nadaje jej regularności.

Satynowe wykończenie płytek wzmacnia efekt kamienia, a grafitowa listwa podkreśla kolor i delikatność żyłek. Mozaika, na której projektant połączył satynową biel, spinając ją kamiennym motywem, to efekt dekoracyjny, który osadza kolekcję wśród najchętniej wybieranych. Do całości dodano płytki gresowe o fakturze jasnego drewna – ułożone w jodełkę nadadzą łazience francuskiego looku.

Doskonałym uzupełnieniem dla kolekcji **SILVER WISH** będą dodatki w kolorze gołębim, zimnego błękitu czy szampa. Utrzymają one elegancję, arystokratyczny klimat pomieszczenia.



SILVER WISH

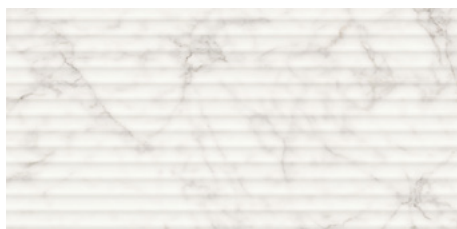
29,8 × 59,8



SILVER WISH white satin rect /

29,8 × 59,8

NT1248-001-1



SILVER WISH white structure satin rect /

29,8 × 59,8

NT1248-002-1



SILVER WISH white mosaic satin /

29,7 × 39,7

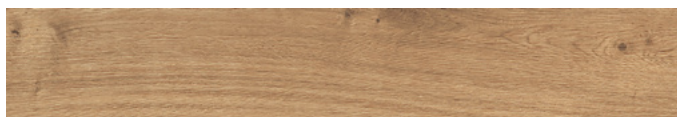
ND1248-005



METAL graphite border matt /

1 × 59,8

NT1245-005

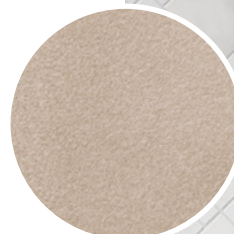


CLASSIC OAK brown / 14,7 × 89

OP457-009-1



 **opoczno**
1883



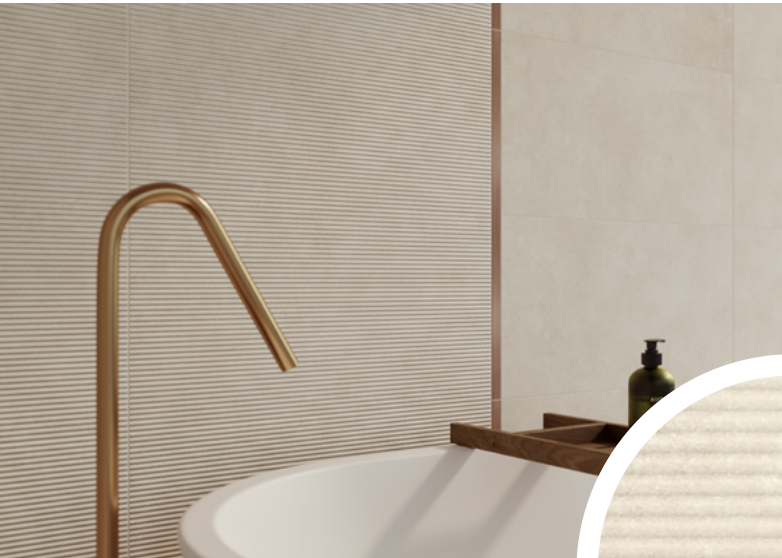
rekomendowana
kolorystyka
uzupełniająca
kolekcję





29,8 × 59,8

TRIANA



impressions

TRIANA

TRIANA – naturalna i stonowana, ale doskonała w odbiorze nowa odstona cementu w delikatnym kolorze ciepłego beżu. W trendach wnętrzarskich prosto z włoskich targów Cersaie.

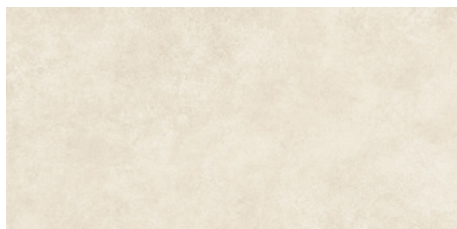
Grafikę kolekcji tworzy uznany motyw cementu w lekkim ujęciu. Płytkę bazową w beżowej kolorystyce (29,8 × 59,8 cm), uzupełnia płytka strukturalna w tym samym formacie, którą tworzą równoległe, drobne cienkie paseczki. To jedyny, poza listwą, element dekoracyjny kolekcji **TRIANA**, ale doskonale ją dopełniający. Mimo swojej prostoty i delikatności, kolekcja pozwala tworzyć kojące, monochromatyczne wnętrza. Kolekcja stanowi bazę dla wyważonych dodatków i dekoracji. Wspaniale zaprezentuje się tutaj armatura w kolorystyce zgaszonego złota, wiklinowe, drewniane dodatki czy elementy w bardziej wyrazistych odcieniach naturalnej gliny.

Do kolekcji dobrano płytkę gresową w kolorze naturalnego drewna (22,1 × 89 cm).



TRIANA

29,8 × 59,8



TRIANA beige matt rect /

29,8 × 59,8

NT460-004-1



TRIANA beige structure matt rect /

29,8 × 59,8

NT460-005-1



METAL copper matt border /

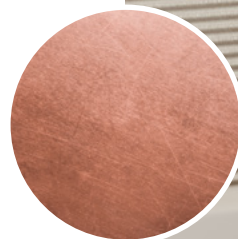
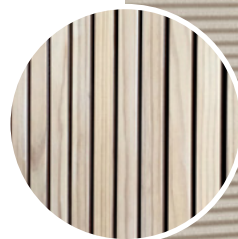
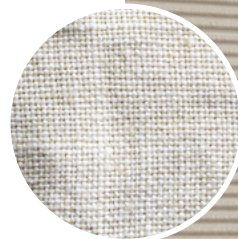
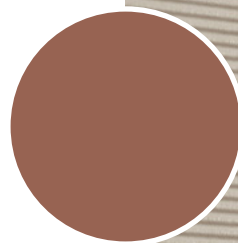
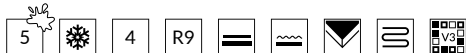
2 × 59,8

OD987-003



PASSION OAK natural / 22,1 × 89

W542-011-1



rekomen
dowana
kolorysty
ka
uzupetnia
jająca
kolekcję



29,8 × 59,8

VELEZ



impressions

VELEZ

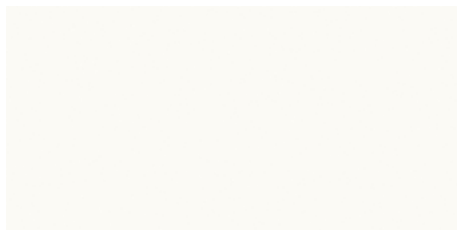
Kolekcja **VELEZ** bazuje na oryginalnej strukturze geometrycznej, o nieco ostrym kształcie, którą łagodzi miękka biel satynowej powierzchni płytek. W ramach kolekcji dwie płytki ceramiczne w formacie 29,8 × 59,8 cm – gładka i strukturalna – dopełniają się wzajemnie, wzmacniając swoje naturalne piękno. Załamujące się na powierzchni płytek strukturalnych światło wydobywa ich nietypowy kształt. Biel i satynowe wykończenie płytek gładkich, mimo swojej prostoty delikatnie rozświetlają je, dodatkowo wnosząc dekoracyjny efekt.

Kolekcję uzupełnia płytka gresowa w formacie 59,8 × 59,8 cm w z odcieniu delikatnej szarości, z jaśniejszymi żyłkami. Srebrna listwa dodaje kolekcji eleganckiego, subtelnego blasku.



VELEZ

29,8 × 59,8



PS800 white satin rectified /

29,8 × 59,8

NT1090-003-1



VELEZ white structure satin rect /

29,8 × 59,8

NT1118-005-1



METAL silver matt border /

2 × 59,8

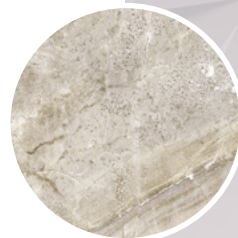
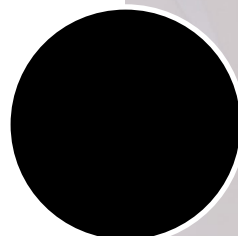
OD987-005



GREY BLANKET grey stone micro rect /

59,8 × 59,8

OP1019-001-1



rekomendowana
kolorystyka
uzupełniająca
kolekcję

 **opoczno**
1883



29,8 × 59,8

STONE HILLS



impressions

STONE HILLS

Siła i delikatność – dwa z pozoru przeciwstawne określenia – to właśnie kwintesencja kolekcji **STONE HILLS**. Płytki ceramiczne w tej kolekcji perfekcyjnie odzwierciedlają wzór naturalnego kamienia w kolorach subtelnej szarości. Powierzchnię urozmaicają mocniejsze ciemnoszare żyły z delikatnymi rudozłotymi akcentami. Kolejnym atutem tej kolekcji jest niezwykle bogata mozaika – która łączy kamień potyskujący odbitym światłem, ze złotymi elementami. To połączenie pozwala na stworzenie łazienki chłodnej, ale ze sznytem glamour.

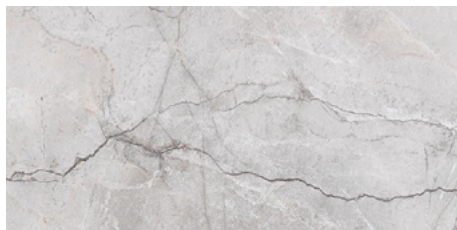
Płytki bazowe dostępne są w formacie 29,8 × 59,8 cm. Mozaika ze złotymi elementami w formacie 29,7 × 29,7 cm dodaje kolekcji mocy. Płytką gresową w kolorze klasycznego drewna (14,7 × 89 cm) dopełnia całość.

Kolekcja **STONE HILLS** to propozycja dla osób poszukujących połączenia natury i nowoczesnego dekoracyjnego charakteru. Kolor szary nada pomieszczeniu naturalnego tonu, złote elementy pogłębią bogaty klimat wystroju wnętrza, białe dodatki wydobędą klasyczny sznyt.



STONE HILLS

29,8 × 59,8



STONE hills grey glossy rect /

29,8 × 59,8

NT1222-002-1



STONE HILLS grey mosaic glossy rect /

29,7 × 29,7

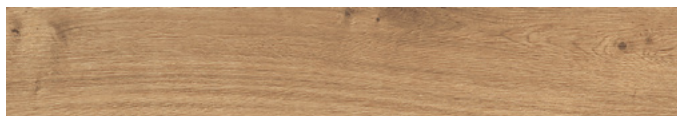
ND1222-004



METAL copper mirror border /

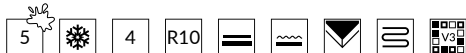
1 × 59,8

OD987-008

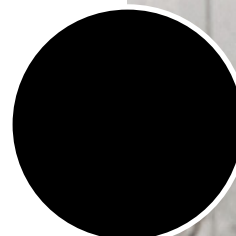


CLASSIC OAK brown / 14,7 × 89

OP457-009-1



 **opoczno**
1883



rekomen
dowana
kolorystyka
uzupełniająca
kolekcję



29,8 × 59,8

WILMI



impressions

WILMI

Kolekcja **WILMI** to synonim romantyzmu w łazience. Lekka, delikatna, a jednocześnie pełna elegancji.

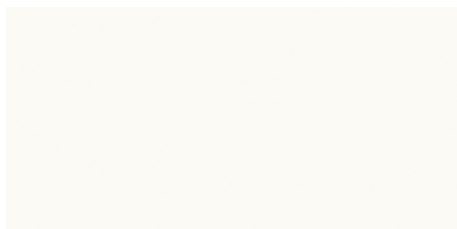
Jej bazą jest płytki (29,8 × 59,8 cm) z charakterystycznym motywem terazzo o obłych kształtach i przeróżnych rozmiarach oraz odcieniach beżu, zatopionych w białej ceramice. Na uwagę zasługuje nowoczesna mozaika (29,6 × 25,6 cm) – z geometrycznym wzorem, gdzie biała heksagonalna płytki połączona jest z otaczającym ją terazzo. Satynowa powierzchnia wszystkich płytek dodatkowo nadaje wnętrzu miękkości i jest niezwykle zmysłowa.

Całość uzupełnia jasna, drewnopodobna płytki gresowa (14,7 × 89 cm), która ułożona w jodełkę, w połączeniu ze złotą armaturą i dodatkami, dodaje aranżacji nutę francuskiego stylu.



WILMI

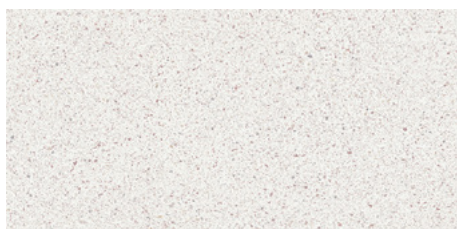
29,8 × 59,8



PS800 white satin rectified /

29,8 × 59,8

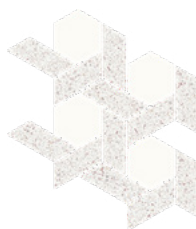
NT1090-003-1



WILMI cream satin rect /

29,8 × 59,8

NT1244-001-1



WILMI cream mosaic satin /

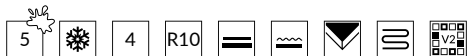
29,6 × 25,6

ND1244-003

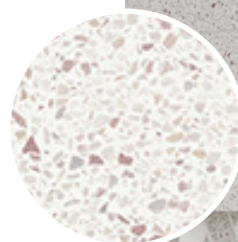
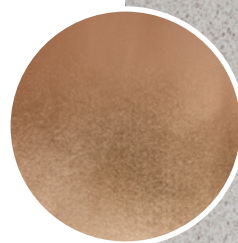


CLASSIC OAK white / 14,7 × 89

OP457-006-1



opoczno
1883



rekomenowana
kolorystyka
uzupetniajaca
kolekcje



 **opoczno**
1883



29,8 × 59,8

GINEVRA



impressions

GINEVRA

Kolekcja **GINEVRA** jest lekka i kobieca, a przy tym delikatna i zmysłowa w odbiorze. Niezwykle naturalny wzór płytek oparty jest na rysunku kamienia calacatta w błyszczącym ujęciu. Połysk dodatkowo łagodzi delikatny wygląd kamienia – z subtelnymi żyłami w odcieniach szarości i rozbielonej czerni.

Kolekcję tworzy płytka bazowa w formacie 29,8 × 59,8 cm, której wzór można kontynuować na całej ścianie tworząc piękną, kamienną powierzchnię. Płytkę strukturalną o tym samym formacie i linearnej powierzchni, mimo swojej łagodności sprawia, że całość nabiera finezji i kobiecego, niezwykle dekoracyjnego sznytu.

Kolekcję dopełnia srebrna błyszcząca listwa (1 × 59,8 cm) oraz matowa płytka gresowa w kolorze cementu (59,8 × 59,8 cm), która równoważy błyszczącą powierzchnię ścian.

Kolekcja doskonała do tworzenia wnętrz, które będą ponadczasowe, o nieprzemijającej, subtelnej elegancji. Ze złotą armaturą, białymi elementami dekoracyjnymi, złotym oświetleniem można poprowadzić ją w kierunku glamour. Z ciemniejszymi dodatkami, srebrną, lub czarną armaturą – stworzyć nowoczesną łazienkę, w której poczuje się dobrze nie tylko kobieta.



GINEVRA

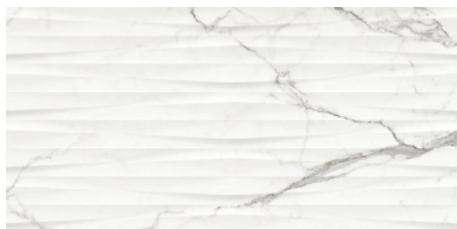
29,8 × 59,8



GINEVRA white glossy rect /

29,8 × 59,8

NT1237-001-1



GINEVRA white structure glossy rect /

29,8 × 59,8

NT1237-002-1



METAL silver glossy border /

1 × 59,8

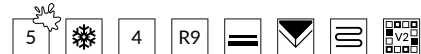
OD987-006



DURIN grys matt rect /

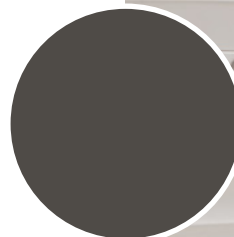
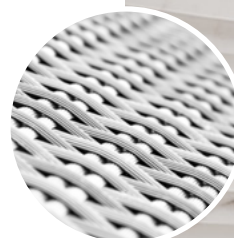
59,8 × 59,8

NT1246-001-1



rekomendowana
kolorystyka
uzupełniająca
kolekcję

 **opoczno**
1883



 **opoczno**
1883



29,8 × 59,8

SENSUELLA



impressions

SENSUELLA

Kolekcja **SENSUELLA** wychodzi naprzeciw najnowszym trendom wzorniczym i kolorystycznym. Utrzymana w monochromatycznych barwach wprowadza we wnętrzu spokój i równowagę.

Płytką bazową w formacie 29,8 × 58,8 cm w lekkiej, beżowej kolorystyce piaskowca tworzy zrównoważony mariaż z płytką dekoracyjną, której powierzchnię zdobi przyjemny, graficzny, delikatnie przetarty wzór. Spokojnej kolekcji nadaje nowoczesny, bardziej dynamiczny sznyt.

Dodatkowo wnętrze może dopełnić matowa listwa w kolorze miedzi (2 × 59,8 cm) oraz płytką gresową o strukturze i kolorze jasnego drewna (14,7 × 89 cm).

Wnętrze w takiej kolorystyce jest przestronne i przytulne, a do tego bardzo stylowe. Aranżacja w odcieniach beżu jest ponadczasowa, niezależnie od zmieniającej się mody.



SENSUELLA

29,8 × 59,8



SENSUELLA beige satin rect /

29,8 × 59,8

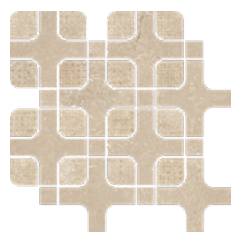
NT1242-002-1



SENSUELLA beige pattern satin rect /

29,8 × 59,8

NT1242-001-1



SENSUELLA beige mosaic satin rect /

29,4 × 29,4

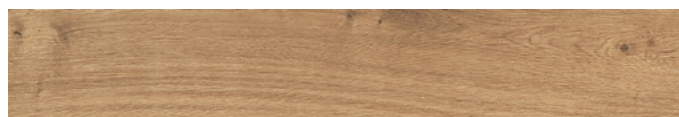
ND1242-006



METAL copper matt border /

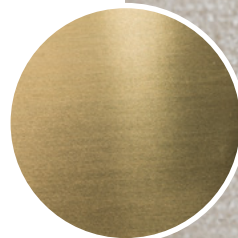
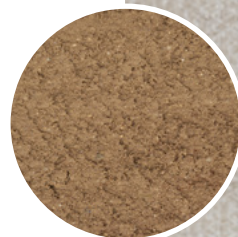
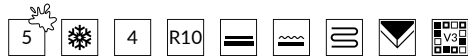
2 × 59,8

OD987-003



CLASSIC OAK brown / 14,7 × 89

OP457-009-1



rekomendowana
kolorystyka
uzupełniająca
kolekcję





29,8 × 59,8

PARMINA



impressions

PARMINA

Kolekcja **PARMINA** wyróżnia się wyjątkową powierzchnią płytek. Zastosowana mikrogranilia nadaje intrygujący efekt zmrożonej, oszronionej powierzchni. W kolekcji dostępne są dwie płytki w formacie 29,8 × 59,8 cm: gładka biała oraz strukturalna.

Płytki strukturalna o falistym wzorze mieni się i skrzy pod wpływem światła, płytki gładka delikatnie ją tonuje.

Kolekcję uzupełniają i ocieplają płytki gresowe o wzorze jasnego drewna w formacie deski 14,7 × 89 cm oraz srebrna potyskująca listwa o wymiarach 1 × 59,8 cm.

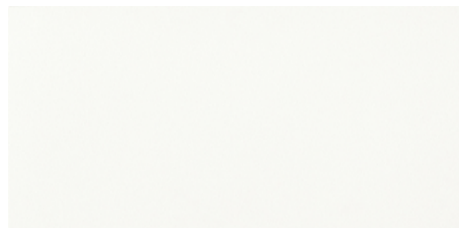
Kolekcja **PARMINA** jest niezwykle plastyczna. Kolorystyka bieli przyprószonej śnieżnym szronem daje wiele możliwości aranżacyjnych. W połączeniu z szarością betonu, złotymi dodatkami i elementami pudrowego różu stworzy efekt w stylu glamour. Z podłogą z płytek drewnopodobnych o perfekcyjnym jasnym wzorze drewna i naturalnymi dodatkami, nada pomieszczeniu charakteru boho. Z czarną armaturą i nowoczesnym lustrem – uzyskamy łazienkę w stylu modern.



PARMINA

29,8 × 59,8

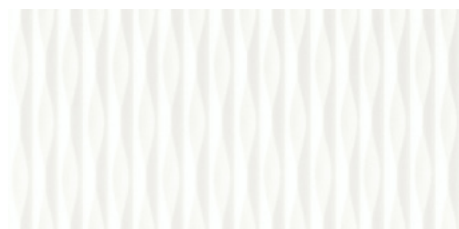
 **opoczno**
1883



PS800 white micro rect /

29,8 × 59,8

NT1221-004-1



PARMINA white structure micro rect /

29,8 × 59,8

NT1221-003-1



METAL silver glossy border /

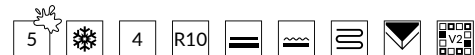
1 × 59,8

OD987-006



CLASSIC OAK white / 14,7 × 89

OP457-006-1



rekomendowana
kolorystyka
uzupełniająca
kolekcję



 **opoczno**
1883



29,8 × 59,8

FIRST ROW



impressions

FIRST ROW

Kolekcja **FIRST ROW** to propozycja płytek w kolorystyce ciepłego, jasnego beżu przetamanego cementową szarością. To odcień, który dominuje w aktualnych trendach.

W kolekcji dostępne są dwie płytki o wymiarach 29,8 × 59,8 cm: gładka, matowa płytka bazowa w kolorze beżu złamanego cementem, oraz dekoracyjna, z subtelnym, delikatnie cieniowanym wzorem nawiązującym do regularnie powracającego trendu tapet.

Kolekcję dopełnia płytka gresowa w formacie 59,8 × 59,8 cm oraz listwa w kolorze szczotkowanej miedzi o wymiarach 2 × 59,8 cm.

Dzięki kolorystyce płytek z kolekcji **FIRST ROW** przestrzeń może nawiązywać do architektury śródziemnomorskich, wysyconych słońcem miejsc. Ten słoneczny efekt można dodatkowo zaakcentować listwą, która doda wnętrzu szyku i elegancji. Dedykowana kolekcji podłoga ujednoczy przestrzeń i stworzy doskonałą bazę dla rozmaitych aranżacji.

Pomieszczenie można utrzymać w nadmorskim klimacie decydując się na wystrój w kolorach złota, beżu, piaskowca i wszelkich odcieniach brązu. Drewno doda aranżacji surowości, podkreśli prostotę form i kształtów nie ochładzając pomieszczenia. Monochromatyczność wystroju można przetłumaczyć wyposażeniem i dodatkami w zdecydowanych kolorach.



FIRST ROW

29,8 × 59,8



FIRST ROW beige matt rect /

29,8 × 59,8

NT1235-003-1



FIRST ROW beige pattern matt rect /

29,8 × 59,8

NT1235-004-1



METAL copper matt border /

2 × 59,8

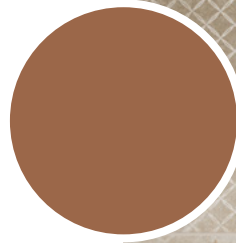
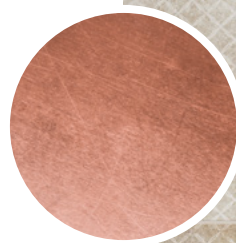
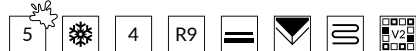
OD987-003



FIRST ROW beige matt rect /

59,8 × 59,8

NT1235-001-1



rekomen
dowana
kolorystyka
uzupetniaj
ająca
kolekcję

 **opoczno**
1883



 **opoczno**
1883



29,8 × 59,8

FARISA



impressions

FARISA

FARISA to kolekcja zmysłowa, romantyczna i naturalna, a jednocześnie wyrazista.

Tworzą ją zróżnicowane wzorniczo płytki w formacie 29,8 × 59,8 cm. Biała, z wyjątkowym, nowym efektem pasty reliefowej, która na jej powierzchni tworzy strukturalny, delikatny wzór kwiatów rozkwitającej wiśni, wyraźnie wyczuwalny pod dotykiem dłoni – to dekoracyjna podstawa całej kolekcji. Trójwymiarowość tego wzoru dodatkowo eksponuje i podkreśla oświetlenie łazienki. Biała płytka gładka o satynowym wykończeniu doskonale uzupełnia kwiatowy wzór, a płytka w kolorze ciemnego satynowego granatu stanowi mocne tło dla zmysłowej, kobiecej kolekcji.

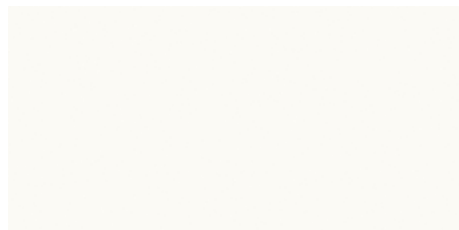
Kolekcję uzupełnia błyszcząca metalowa listwa (1 × 59,8 cm) oraz płytka gresowa o wzorze drewna w odcieniu naturalnego brązu (14,7 × 89 cm).

Możliwości aranżacji łazienki z wykorzystaniem elementów kolekcji **FARISA** są zadziwiająco różnorodne. Romantyczne wnętrze można stworzyć stawiając na elementy wyposażenia w kolorystyce pudrowego różu. Bardziej zmysłowe, o nieco mocniejszej atmosferze wykreujemy stosując dodatki w granacie. Przeszerzeń ascetyczną, minimalistyczną - jeśli kolekcja zostanie uzupełniona czernią.



FARISA

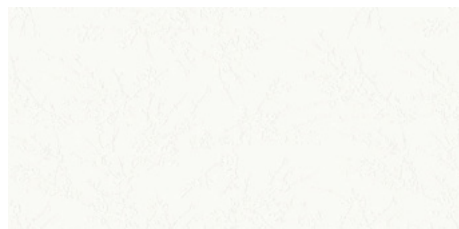
29,8 × 59,8



PS800 white satin rectified /

29,8 × 59,8

NT1090-003-1



FARISA white inserto satin rect /

29,8 × 59,8

ND1219-001



PS800 navy satin rect /

29,8 × 59,8

ND1219-002-1



METAL silver glossy border /

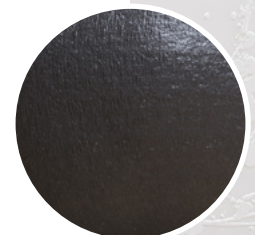
1 × 59,8

OD987-006



CLASSIC OAK brown / 14,7 × 89

OP457-009-1



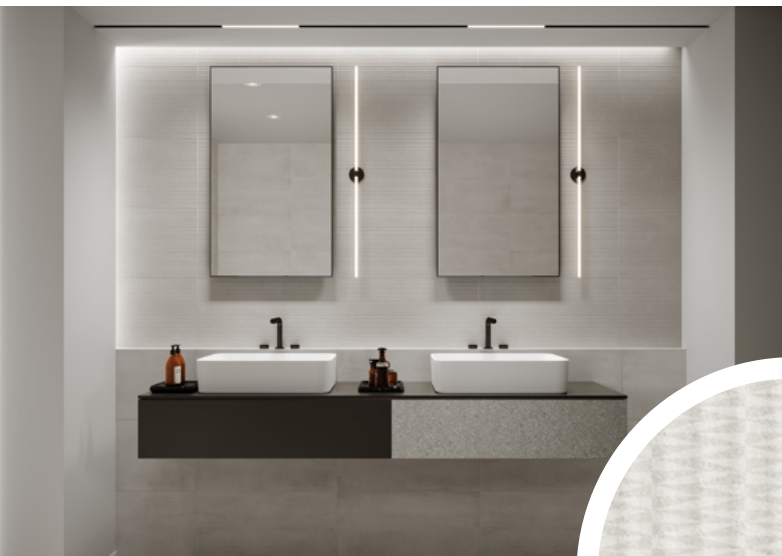
rekomen
dowana
koloryst
yka
uzupet
niająca
kolekcję

 **opoczno**
1883



29,8 × 59,8

DURIN



impressions

DURIN

DURIN to subtelna kolekcja, której jasna kolorystyka i delikatne wzornictwo pomogą stworzyć we wnętrzu bardzo neutralną i kojącą atmosferę.

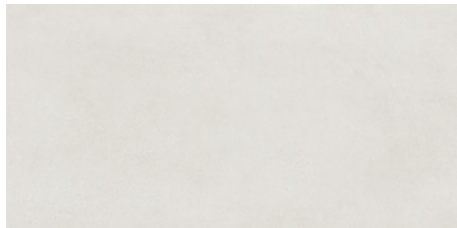
Grafika płytek bazuje na delikatnej, miękkiej wersji cementu. Jej lekkość dodatkowo podkreśla drobny geometryczny wzór, nadrukowany błyszczącym tuszem na płytce strukturalnej.

Połączenie cementu, delikatnej struktury i rozświetlającego blasku jest awangardową kombinacją dającą subtelny, nieoczywisty efekt. Rozbielenia szarość płytek pozwala na aranżację pozostałych elementów łazienki w dowolnym kolorze czy charakterze, od ascetycznego drewna, przez monochromatyczny popiel, po mocne akcenty we wszelkich barwach.



DURIN

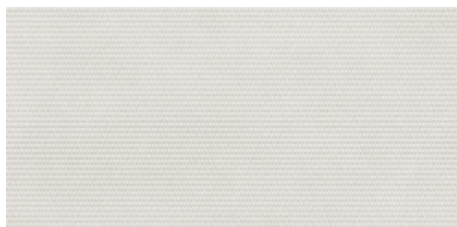
29,8 × 59,8



DURIN grys matt rect /

29,8 × 59,8

NT1246-003-1



DURIN grys pattern structure matt rect /

29,8 × 59,8

NT1246-004-1



METAL silver matt border /

2 × 59,8

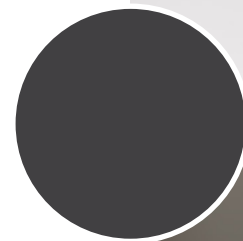
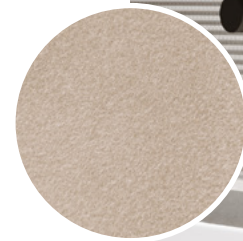
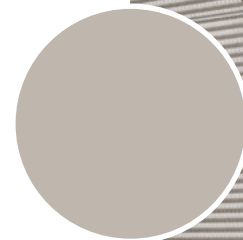
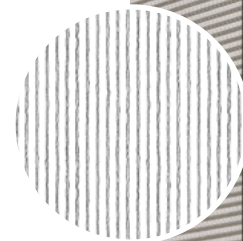
OD987-005



DURIN grys matt rect /

59,8 × 59,8

NT1246-001-1



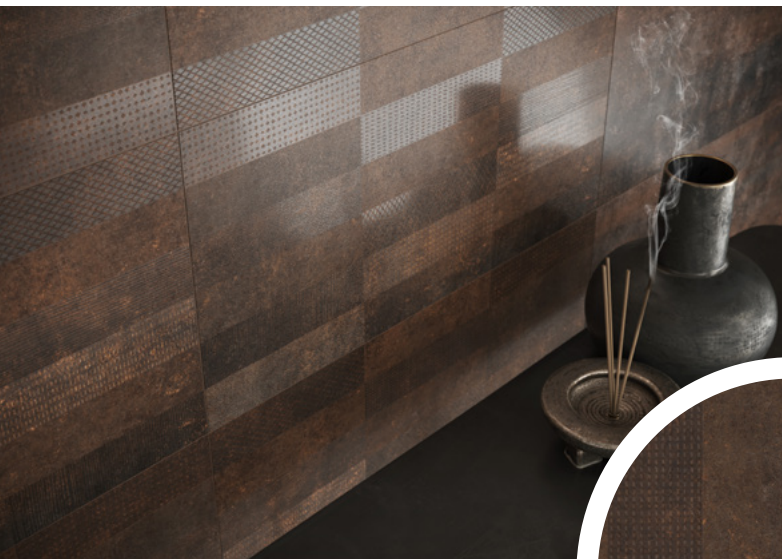
rekomendowana
kolorystyka
uzupełniająca
kolekcję





29,8 × 59,8

METALI KO



impressions

METALIKO

METALIKO to kolekcja mocna, wyrazista, awangardowa. Kolorystyka surowej rdzy i faktura płytek sprawiają, że pomieszczenie nie wymaga żadnych dodatkowych dekoracji. Łazienka z wykorzystaniem tej kolekcji nawiązuje do industrialnych, ekskluzywnych w odbiorze wnętrz.

Kolekcję tworzy płytka bazowa w odcieniach rdzy, brązów i rudości (29,8 × 59,8 cm), z delikatnym geometrycznym wzorem cegiełek. Jej głębię wydobywa mieniąca się powierzchnia – efekt wykorzystania mikrogranili. Druga płytka utrzymana jest w tej samej kolorystyce skrzących się brązów i rudości (29,8 × 59,8 cm), natomiast brak dodatkowych motywów geometrycznych pozwala zrównoważyć aranżację. Kolekcję uzupełnia płytka gresowa (59,8 × 59,8 cm) w kolorze cementowej szarości oraz lśniąca listwa w odcieniu miedzi (1 × 59,8 cm).

Doskonałym dodatkiem aranżacyjnym będą wszelkie drewniane elementy, które nadadzą pomieszczeniu naturalny charakter. W połączeniu z szarością i czernią podkreślą surowy, ale elegancki sznyt łazienki.



METALIKO

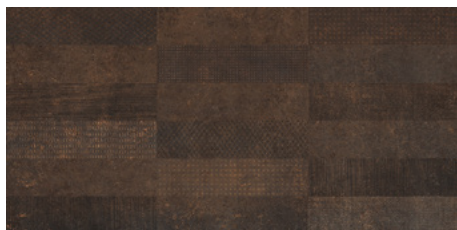
29,8 × 59,8



METALIKO rust micro rect /

29,8 × 59,8

NT1238-001-1



METALIKO rust pattern micro rect /

29,8 × 59,8

NT1238-002-1



METAL copper mirror border /

1 × 59,8

OD987-008



DURIN grys matt rect /

29,8 × 59,8

NT1246-003-1



DURIN grys matt rect /

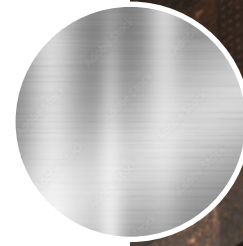
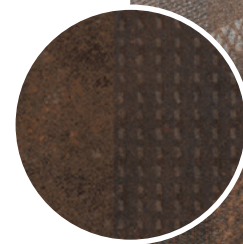
59,8 × 59,8

NT1246-001-1



rekomen
dowana
kolorystyka
uzupetniaj
ająca
kolekcję

 **opoczno**
1883





impressions

METRO STYLE

Kolekcja **METRO** w formacie 10 × 20 cm – mała cegietka o wyjątkowej sile twórczej. Prosta forma płytek kryje w sobie wiele możliwości kształtowania wnętrza. Stylowo lub nowocześnie, industrialnie, glamour czy boho – w każdej aranżacji świetnie się odnajdzie. W 3 podstawowych kolorach – białym, szarym i czarnym – stworzy wnętrza samodzielnie lub je doskonale uzupełni. Jej plastyczność jest tak niezwykła jak wiele sposobów układania: w pionie, w poziomie, w jodełkę, na zakładkę, równoległe. To tylko niektóre z wielu możliwości.



METRO STYLE

10 × 20



METRO STYLE black /

10 × 20

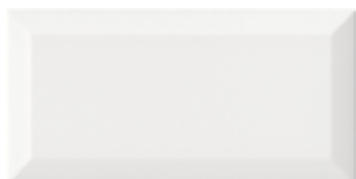
NT601-009-1



METRO style grey /

10 × 20

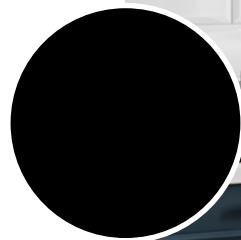
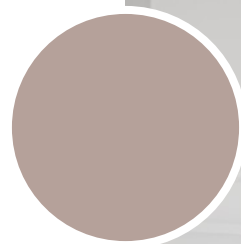
NT601-010-1



METRO style white /

10 × 20

NT601-011-1



rekomen
dowana
kolorystyka
uzupełniająca
kolekcję



LEGENDA

- 

5
odporność
na palnienie
- 

5
odporność
na ścieranie
- 

płytki satynowe
- 

płytki matowe
- 

płytki
rektyfikowane
- 

mrozoodporność
- 

R10
antypoślizgowość
- 

płytki błyszczące
- 

płytki strukturalne
- 

płytki tonalne
V1-V3
- 

microgranilia

PŁYTKI TONALNE

Termin „tonalność” oznacza różnice we wzorze i/lub kolorze, jakie widzisz w przypadku płytek z jednej kolekcji. Pozwala to na stworzenie wnętrza zarówno minimalistycznych, jak i nieszablonych, wykraczających poza schematy.

Marka Opoczno proponuje różnorodne kolekcje od stonowanych, monokolorowych poprzez wyraziste, mocno zróżnicowane, odwzorowujące wzory z natury, dzięki czemu aranżowana przestrzeń jest niezwykle autentyczna i efektowna w odbiorze.

Wprowadziliśmy dla naszych kolekcji trzy klasy tonalności, a różne kolekcje są klasyfikowane według jednej z nich:

KLASA V0

Kolekcje oznaczone klasą tonalności V0 są to tzw. monokolory – płytki są jednobarwne – jednolite na całej powierzchni.

KLASA V1

Płytki monokolorowe (jednokolorowe) lub o minimalnej różnorodności wzoru.

KLASA V2

Płytki w jednym opakowaniu nieznacznie różnią się między sobą, ale całość zachowana jest w spójnej tonacji.

KLASA V3

Płytki w jednym opakowaniu znacznie różnią się między sobą pod względem grafiki i kolorystyki.

impressions

SPECYFIKACJA



cm



mm



szt.



m²



kg



m²



kg

POSITO

POSITO GRYS MATT RECT	29,8 × 59,8	9	7	1,25	19,12	15,30	928,5
POSITO GRYS STRUCTURE MATT RECT	29,8 × 59,8	9	7	1,25	19,12	15,30	928,5
METAL COPPER MATT BORDER	2 × 59,8	10	21	-	6,12	0,28	352,0
POSITO GRYS MATT RECT	59,8 × 59,8	8	3	1,07	18,72	17,31	870,0

TILIAN

PS800 WHITE SATIN RECTIFIED	29,8 × 59,8	9	7	1,25	19,12	16,36	928,5
PS820 WHITE STRUCTURE SATIN RECT	29,8 × 59,8	9	7	1,25	19,12	15,30	928,5
TILIAN GRYS MOSAIC SATIN	29,7 × 37,2	9	8	-	10	1,2	380,0
METAL GRAPHITE BORDER MATT	1 × 59,8	8	40	-	7,00	0,17	995,0
TILIAN GRYS MATT RECT	59,8 × 59,8	8	3	1,07	18,72	17,31	870,0

MEET ME

PS800 WHITE SATIN RECTIFIED	29,8 × 59,8	9	7	1,25	19,12	16,36	928,5
MEET ME GRYS SATIN RECT	29,8 × 59,8	9	7	1,25	19,12	15,30	928,5
METAL SILVER MATT BORDER	2 × 59,8	10	21	-	6,12	0,28	352,0
MEET ME GRYS MATT RECT	59,8 × 59,8	8	3	1,07	18,72	17,31	870,0

impressions

SPECYFIKACJA



cm



mm



szt.



m²



kg



m²



kg

MOTTI LEAF

PS800 WHITE SATIN RECTIFIED	29,8×59,8	9	7	1,25	19,12	16,36	928,5
SENSUELLA BEIGE SATIN RECT	29,8×59,8	9	7	1,25	19,12	15,30	928,5
MOTTI LEAF WHITE MIX SATIN RECT	29,8×59,8	9	7	1,25	19,12	15,30	928,5
METAL COPPER MIRROR BORDER	1×59,8	8	40	-	3,00	0,08	460,0
CLASSIC OAK BROWN	14,7×89	11.00 / 8.00	8	1,05	19,90	18,8	815,0

SILVER WISH

SILVER WISH WHITE SATIN RECT	29,8×59,8	9	7	1,25	19,12	15,30	928,5
SILVER WISH WHITE STRUCTURE SATIN RECT	29,8×59,8	9	7	1,25	19,12	15,30	928,5
SILVER WISH WHITE MOSAIC SATIN	29,7×37,2	9	8	-	10	1,2	380,0
METAL GRAPHITE BORDER MATT	1×59,8	8	40	-	7,00	0,17	995,0
CLASSIC OAK BROWN	14,7×89	11.00 / 8.00	8	1,05	19,90	18,8	815,0

TRIANA

TRIANA BEIGE MATT RECT	29,8×59,8	9	7	1,25	19,12	15,30	928,5
TRIANA BEIGE STRUCTURE MATT RECT	29,8×59,8	9	7	1,25	19,12	15,30	928,5
METAL COPPER MATT BORDER	2×59,8	10	21	-	6,12	0,28	352,0
PASSION OAK NATURAL	22,1×89	11.00 / 8.00	5	0,97	18,40	18,8	570,0

impressions

SPECYFIKACJA



cm



mm



szt.



m²



kg



m²



kg

VELEZ

PS800 WHITE SATIN RECTIFIED	29,8 × 59,8	9	7	1,25	19,12	16,36	928,5
VELEZ WHITE STRUCTURE SATIN RECT	29,8 × 59,8	9	7	1,25	19,12	15,30	928,5
METAL SILVER MATT BORDER 2×59,8	2 × 59,8	10	21	-	6,12	0,28	352,0
GREY BLANKET GREY STONE MICRO RECT	59,8 × 59,8	8	3	1,07	18,72	17,31	764,3

STONE HILLS

STONE HILLS GREY GLOSSY RECT	29,8 × 59,8	9	7	1,25	19,12	16,36	928,5
STONE HILLS GREY MOSAIC GLOSSY	29,7 × 29,7	9	11	-	0,96	0,86	252,0
METAL COPPER MIRROR BORDER	1 × 59,8	8	40	-	3,00	0,08	460,0
CLASSIC OAK BROWN	14,7 × 89	11.00 / 8.00	8	1,05	19,90	18,8	815,0

WILMI

PS800 WHITE SATIN RECTIFIED	29,8 × 59,8	9	7	1,25	19,12	16,36	928,5
WILMI CREAM SATIN RECT	29,8 × 59,8	9	7	1,25	19,12	15,30	928,5
WILMI CREAM MOSAIC SATIN	25,6 × 29,6	9	11	-	7,2	0,64	195,0
CLASSIC OAK WHITE	14,7 × 89	11.00 / 8.00	8	1,05	19,90	18,8	815,0

impressions

SPECYFIKACJA



cm



mm



szt.



m²



kg



m²



kg

GINEVRA

GINEVRA WHITE GLOSSY RECT	29,8 × 59,8	9	7	1,25	19,12	15,30	928,5
GINEVRA WHITE STRUCTURE GLOSSY RECT	29,8 × 59,8	9	7	1,25	19,12	15,30	928,5
METAL SILVER GLOSSY BORDER	1 × 59,8	8	40	-	0,30	0,29	200,0
DURIN GRYS MATT RECT	59,8 × 59,8	8	3	1,07	18,72	17,31	870,0

SENSUELLA

SENSUELLA BEIGE SATIN RECT	29,8 × 59,8	9	7	1,25	19,12	15,30	928,5
SENSUELLA BEIGE PATTERN SATIN RECT	29,8 × 59,8	9	7	1,25	19,12	15,30	928,5
SENSUELLA BEIGE MOSAIC SATIN	29,4 × 29,4	9	11	-	10,6	0,94	275,0
METAL COPPER MATT BORDER	2 × 59,8	8	21	-	6,12	0,28	352,0
CLASSIC OAK BROWN	14,7 × 89	11,00 / 8,00	8	1,05	19,90	18,8	815,0

PARMINA

PS800 WHITE MICRO RECT	29,8 × 59,8	9	7	1,25	19,12	15,30	928,5
PARMINA WHITE STRUCTURE MICRO RECT	29,8 × 59,8	9	7	1,25	19,12	15,30	928,5
METAL SILVER GLOSSY BORDER	1 × 59,8	8	40	-	0,30	0,29	200,0
CLASSIC OAK WHITE	14,7 × 89	11,00 / 8,00	8	1,05	19,90	18,8	815,0

impressions

SPECYFIKACJA



cm



mm



szt.



m²



kg



m²



kg

FIRST ROW

FIRST ROW BEIGE MATT RECT	29,8 × 59,8	9	7	1,25	19,12	15,30	928,5
FIRST ROW BEIGE PATTERN MATT RECT	29,8 × 59,8	9	7	1,25	19,12	15,30	928,5
METAL COPPER MATT BORDER	2 × 59,8	10	21	-	6,12	0,28	352,0
FIRST ROW BEIGE MATT RECT	59,8 × 59,8	8	3	1,07	18,72	17,31	870,0

FARISA

PS800 WHITE SATIN RECTIFIED	29,8 × 59,8	9	7	1,25	19,12	16,36	928,5
FARISA WHITE INSERTO SATIN RECT	29,8 × 59,8	9	4	-	10,5	2,5	170,0
PS800 NAVY SATIN RECT	29,8 × 59,8	9	7	1,25	19,12	15,30	928,5
METAL SILVER GLOSSY BORDER	1 × 59,8	8	40	-	0,30	0,29	200,0
CLASSIC OAK BROWN	14,7 × 89	11,00 / 8,00	8	1,05	19,90	18,8	815,0

DURIN

DURIN GRYS MATT RECT	29,8 × 59,8	9	7	1,25	19,12	15,30	928,5
DURIN GRYS PATTERN STRUCTURE MATT RECT	29,8 × 59,8	9	7	1,25	19,12	15,30	928,5
METAL SILVER MATT BORDER	2 × 59,8	10	21	-	6,12	0,28	352,0
DURIN GRYS MATT RECT	59,8 × 59,8	8	3	1,07	18,72	17,31	870,0

impressions

SPECYFIKACJA



cm



mm



szt.



m²



kg



m²



kg

METALIKO

DURIN GRYS MATT RECT	29,8 × 59,8	9	7	1,25	19,12	15,30	928,5
METALIKO RUST MICRO RECT	29,8 × 59,8	9	7	1,25	19,12	15,30	928,5
METALIKO RUST PATTERN MICRO RECT	29,8 × 59,8	9	7	1,25	19,12	15,30	928,5
METAL COPPER MIRROR BORDER	1 × 59,8	8	40	-	3,00	0,08	460,0
DURIN GRYS MATT RECT 59,8×59,8 G1	59,8 × 59,8	8	3	1,07	18,72	17,31	870,0

METRO STYLE

METRO STYLE BLACK 10×20 G1	10 × 20	8	25	0,5	6,52	0,26	1006,0
METRO STYLE GREY 10×20 G1	10 × 20	8	25	0,5	6,52	0,26	1006,0
METRO STYLE WHITE 10×20 G1	10 × 20	8	25	0,5	6,52	0,26	1006,0

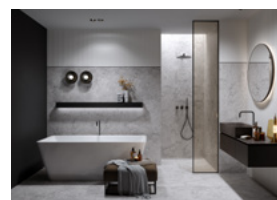
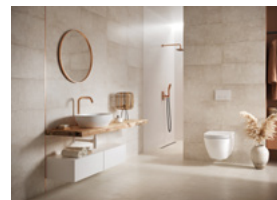
impressions

WSPARCIE

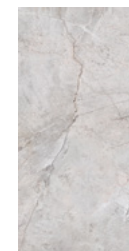
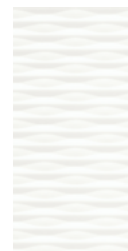
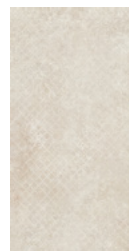
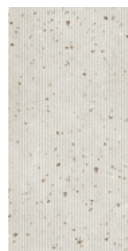
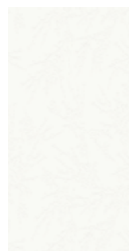
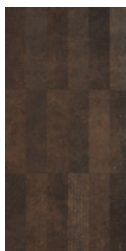
MARKETINGOWE



ARANŻACJE
WNĘTRZ



PACKSHOTY
PRODUKTÓW



impressions

WSPARCIE
MARKETINGOWE



KOMUNIKACJA **DIGITAL**

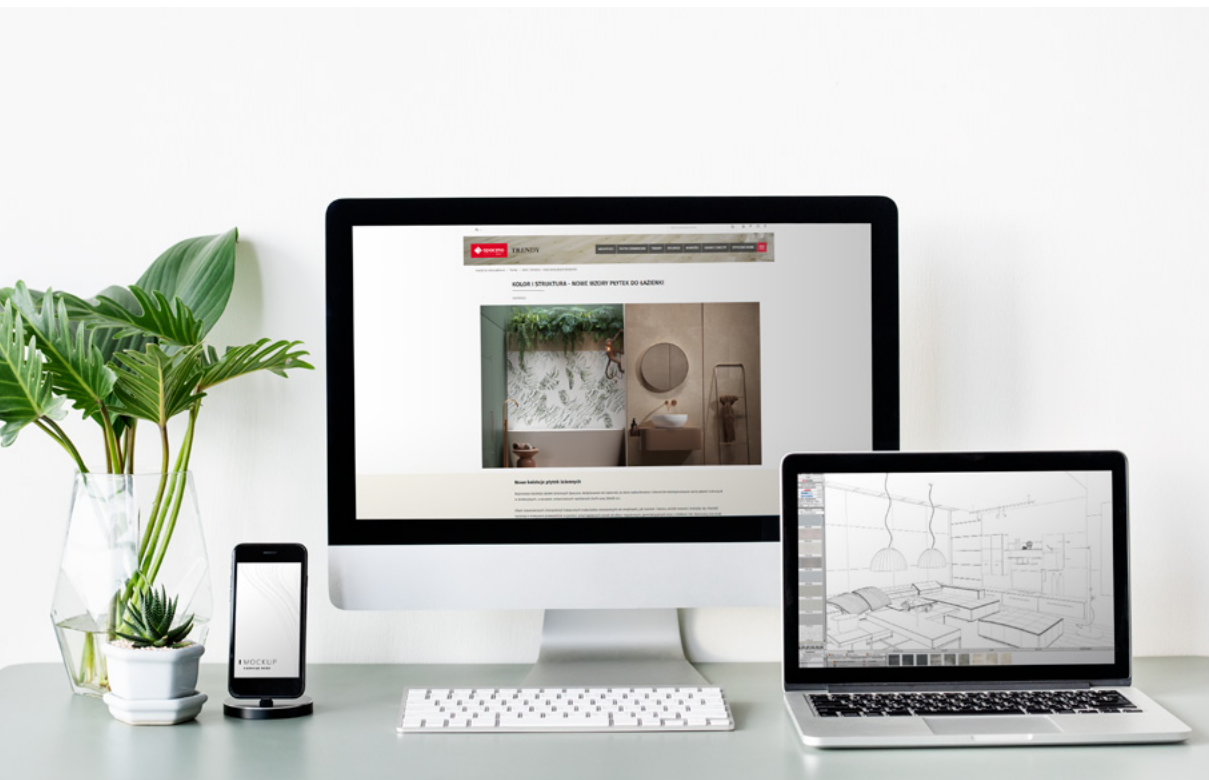
I. Kolekcje na stronie www.opoczno.eu

- aranżacje wnętrz
- opisy kolekcji
- packshoty
- dane techniczne
- katalog online

II. Kampanie w internecie

III. Współpraca i PR

- artykuły na portalach tematycznych
- realizacje blogerów



impressions

WSPARCIE

MARKETINGOWE



KOMUNIKACJA
SOCIAL MEDIA

I. Posty w mediach społecznościowych:

- facebook
- instagram
- pinterest
- youtube
- linkedin
- obecność na portalach wnętrzarskich

PLIKI DLA
ARCHITEKTÓW

- aktualizacja bazy cad decor
- packshoty do pobrania
- promocja produktów na podstronie dedykowanej architektom



impressions

WSPARCIE
TRADE MARKETINGOWE



NOWE KOLEKCJE

EKSPOZYTOR
I PHONE MAX 2

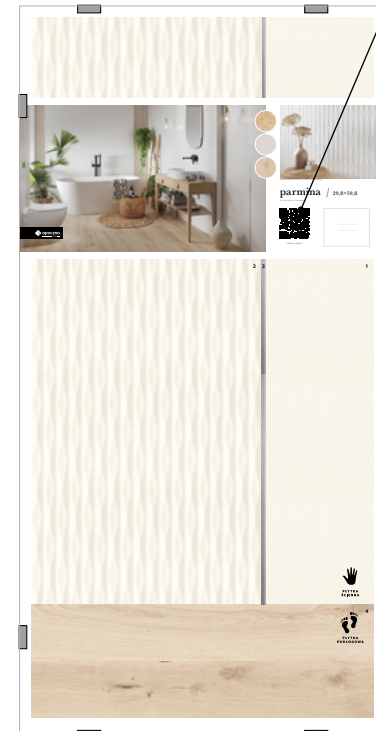
1. **MOTTI LEAF**
2. **TILIAN**
3. **TRIANA**
4. **FARISA**
5. **DURIN**
6. **STONE HILLS**
7. **PARMINA**
8. **FIRST ROW**
9. **MEET ME**
10. **METALIKO**
11. **WILMI**
12. **SENSUELLA**
13. **SILVER WISH**
14. **POSITO**
15. **VELEZ**
16. **GINEVRA**
17. **METRO**
18. **ALCAMO**
19. **MEER**
20. **CRISTALLO**
21. **OLA BIANCA**
22. **RAKARO**
23. **CLARET**
24. **MANUKA**
25. **DAPPER**
26. **SANTIS**

PRZYKŁADOWA PLANSZA

W nowej wersji ekspozytora wszystkie plansze zostały przearanżowane i zyskały nową funkcjonalność



Kod QR prowadzi do opisu kolekcji na stronie www



impressions

WSPARCIE

TRADE MARKETINGOWE



BOX
POSITO

- 01 POSITO GRYS MATT RECT 29,8 × 59,8 | NT1236-003-1
- 02 POSITO GRYS STRUCTURE MATT RECT 29,8 × 59,8 | NT1236-004-1
- 03 METAL COPPER MATT BORDER 2×59,8 | OD987-003
- 04 POSITO GRYS MATT RECT 59,8 × 59,8 | NT1236-001-1

impressions

WSPARCIE

TRADE MARKETINGOWE



BOX
TILIAN

- 01 PS800 WHITE SATIN RECTIFIED 29,8×59,8 | NT1090-003-1
- 02 PS820 WHITE STRUCTURE SATIN RECT 29,8×59,8 | NT1245-004-1
- 03 TILIAN GRYS MATT RECT 59,8×59,8 | NT1245-001-1
- 04 TILIAN GRYS MOSAIC SATIN 29,7×37,2 | ND1245-006
- 06 METAL GRAPHITE BORDER MATT 1×59,8 | NT1245-005

impressions

WSPARCIE

TRADE MARKETINGOWE



BOX
MEET ME

- 01 MEET ME GRYS SATIN RECT 29,8×59,8 | NT1247-003-1
- 02 PS800 WHITE SATIN RECTIFIED 29,8×59,8 | NT1090-003-1
- 03 METAL SILVER MATT BORDER 2×59,8 | OD987-005
- 04 MEET ME GRYS MATT RECT 59,8×59,8 | NT1247-001-1

impressions

WSPARCIE

TRADE MARKETINGOWE



BOX
MOTTI LEAF

- 01 CLASSIC OAK BROWN 14,7×89 | OP457-009-1
- 02 SENSUELLA BEIGE SATIN RECT 29,8×59,8 | NT1242-002-1
- 03 METAL COPPER MIRROR BORDER 1×59,8 | OD987-008
- 04 MOTTI LEAF WHITE MIX SATIN RECT 29,8×59,8 | NT1239-001-1
- 05 PS800 WHITE SATIN RECTIFIED 29,8×59,8 G1 | NT1090-003-1

impressions

WSPARCIE

TRADE MARKETINGOWE



BOX
SILVER WISH

- 01 SILVER WISH WHITE SATIN RECT 29,8 × 59,8 | NT1248-001-1
- 02 SILVER WISH WHITE STRUCTURE SATIN RECT 29,8 × 59,8 | NT1248-002-1
- 03 SILVER WISH WHITE MOSAIC SATIN 29,7 × 39,7 | ND1248-005
- 04 METAL GRAPHITE BORDER MATT 1×59,8 | NT1245-005
- 05 CLASSIC OAK BROWN 14,7 × 89 | OP457-009-1

impressions

WSPARCIE

TRADE MARKETINGOWE



BOX
TRIANA

- 01 TRIANA BEIGE MATT RECT 29,8 × 59,8 | NT460-004-1
- 02 TRIANA BEIGE STRUCTURE MATT RECT 29,8 × 59,8 | NT460-005-1
- 03 METAL COPPER MATT BORDER 2×59,8 | OD987-003
- 04 PASSION OAK NATURAL 22,1 × 89 | W542-011-1

impressions

WSPARCIE

TRADE MARKETINGOWE



BOX
VELEZ

- 01 VELEZ WHITE STRUCTURE SATIN 29,8×59,8 | NT1118-005-1
- 02 PS800 WHITE SATIN RECTIFIED 29,8×59,8 | NT1090-003-1
- 03 GREY BLANKET GREY STONE MICRO RECT 59,8×59,8 | OP1019-010-1
- 04 METAL SILVER MATT BORDER 2×59,8 | OD987-005

impressions

WSPARCIE

TRADE MARKETINGOWE



BOX
GINEVRA

- 01 GINEVRA WHITE GLOSSY RECT 29,8×59,8 | NT1237-001-1
- 02 GINEVRA WHITE STRUCTURE GLOSSY RECT 29,8×59,8 | NT1237-002-1
- 03 DURIN GRYS MATT RECT 59,8×59,8 | NT1246-001-1
- 04 METAL SILVER GLOSSY BORDER 1×59,8 | OD987-006

impressions

WSPARCIE

TRADE MARKETINGOWE



BOX

SENSUELLA

- 01 SENSUELLA BEIGE SATIN RECT 29,8×59,8 | NT1242-002-1
- 02 SENSUELLA BEIGE PATTERN SATIN RECT 29,8×59,8 | NT1242-001-1
- 03 SENSUELLA BEIGE MOSAIC SATIN 29,4×29,4 | ND1242-006
- 04 METAL COPPER MATT BORDER 2×59,8 | OD987-003
- 05 CLASSIC OAK BROWN 14,7×89 | OP457-009-1

impressions

WSPARCIE

TRADE MARKETINGOWE



BOX
PARMINA

- 01 CLASSIC OAK WHITE 14,7×89 | OP457-006-1
- 02 PS800 WHITE MICRO RECT 29,8×59,8 | NT1221-004-1
- 03 PARMINA WHITE STRUCTURE MICRO RECT 29,8×59,8 | NT1221-003-1
- 04 METAL SILVER GLOSSY BORDER 1×59,8 | OD987-006

impressions

WSPARCIE

TRADE MARKETINGOWE



BOX

FIRST ROW

- 01 FIRST ROW BEIGE MATT RECT 29,8×59,8 | NT1235-003-1
- 02 FIRST ROW BEIGE PATTERN MATT RECT 29,8×59,8 | NT1235-004-1
- 03 PS800 WHITE SATIN RECTIFIED 29,8×59,8 | NT1090-003-1
- 04 METAL COPPER MATT BORDER 2×59,8 | OD987-003
- 05 FIRST ROW BEIGE MATT RECT 59,8×59,8 G1 | NT1235-001-1

impressions

WSPARCIE

TRADE MARKETINGOWE



BOX
FARISA

- 01 PS800 NAVY SATIN RECT 29,8×59,8 | ND1219-002-1
- 02 FARISA WHITE INSERTO SATIN RECT 29,8×59,8 | ND1219-001
- 03 METAL SILVER GLOSSY BORDER 1×59,8 | OD987-006
- 04 CLASSIC OAK BROWN 14,7×89 | OP457-009-1
- 05 PS800 WHITE SATIN RECTIFIED 29,8×59,8 | NT1090-003-1

impressions

WSPARCIE

TRADE MARKETINGOWE



BOX
DURIN

- 01 DURIN GRYS MATT RECT 29,8 × 59,8 | NT1246-003-1
- 02 DURIN GRYS PATTERN STRUCTURE MATT RECT 29,8 × 59,8 | NT1246-004-1
- 03 METAL SILVER MATT BORDER 2×59,8 | OD987-005
- 04 DURIN GRYS MATT RECT 59,8 × 59,8 | NT1246-001-1

impressions

WSPARCIE

TRADE MARKETINGOWE



BOX
METALIKO

- 01 METALIKO RUST MICRO RECT 29,8 × 59,8 | NT1238-001-1
- 02 METALIKO RUST PATTERN MICRO RECT 29,8 × 59,8 | NT1238-002-1
- 03 DURIN GRYS MATT RECT 29,8 × 59,8 | NT1246-003-1
- 04 DURIN GRYS MATT RECT 59,8 × 59,8 | NT1246-001-1
- 05 METAL COPPER MIRROR BORDER 1×59,8 | OD987-008